



# HR-kuukausiraportti 4/2024

Elinvoima- ja ympäristötoimiala

  
**PORI**

# Henkilöstön lukumäärä (sisältäen sivuvirkaiset ja -toimiset)

04/2024			
ELYM ilman työllistettyjä	Lkm_toteuma	Lkm_edellinen vuosi	Lkm_tot_vs_ed vuosi (henk.)
Vakituiset	120	124	-4
Sijaiset	2	3	-1
Muut määräaikaiset	26	31	-5
<b>Kaikki yhteensä</b>	<b>148</b>	<b>158</b>	<b>-10</b>

Sarakeotsikot			
04/2024			
Kaupunkitaso	Lkm_toteuma	Lkm_edellinen vuosi	Lkm_tot_vs_ed vuosi (henk.)
Työllistetyt			
14112 KONSERNIPALVELUT	2	1	1
14140 SIVISTYSTOIMIALA - Opetus ja varhaiskasvatus	5	5	0
14143 SIVISTYSTOIMIALA - Kulttuuri, liikunta ja nuoriso	12	10	2
14145 ELINVOIMA- JA YMPÄRISTÖTOIMIALA	71	76	-5
14150 TEKINEN TOIMIALA	61	64	-3
14180 Porin Palveluliikelaitos	3	1	2
<b>Kaikki yhteensä</b>	<b>154</b>	<b>157</b>	<b>-3</b>

- Vakituisien määrä on vähentynyt neljällä henkilöllä vuodentakaisesta.
- ICT-yksikön henkilöstö on siirretty konsernipalveluihin. Siirtyneet eivät näy taulukossa, vaan historia esitetään ilman ICT-yksikköä.
- Työllistettyjen määrä vaihtelee vuoden aikana.



# Palkallisten henkilötyövuosien kertymä yksiköittäin

- Henkilöstön määrä on vähentynyt 4,2 % vuoden takaiseen verrattuna.
- Vuodenvaihteessa sivistystoimialan nuorisoyksikköön siirtyi 7,6 htv:tta (nuorten työpajatoiminta ja etsivä nuorisotyö).
- Osittain toimialalla on edelleen henkilöstövajausta. Esimerkiksi rakennusvalvonnassa on tällä hetkellä neljän työntekijän vajaus.

		04/2024		
Ilman työllistettyjä		HTV2_tot_kum	HTV2_ed_vuosi_kum	HTV2_toissa_vuosi_kum
14145	ELINVOIMA- JA YMPÄRISTÖTOIMIALA	47,2	50,9	51,4
141450	Toimialajohto	1,0	1,5	0,7
	Vakituiset	1,0	1,2	0,4
	Muut		0,3	0,3
141451	Kasvupalvelut -yksikkö	10,4	13,2	15,7
	Vakituiset	4,4	6,4	7,4
	Muut	6,0	6,8	8,3
141452	Kaupunkikehitys- ja omistajaohjausyksikkö	1,5	2,0	1,6
	Vakituiset	1,5	1,5	1,3
	Muut		0,5	0,3
141453	Kaavoitusyksikkö	5,1	4,9	4,6
	Vakituiset	4,8	4,6	4,2
	Muut	0,3	0,2	0,4
141454	Matkailu- ja markkinointiyksikkö	3,5	3,9	3,4
	Vakituiset	2,3	2,3	2,3
	Muut	1,2	1,6	1,1
141457	Ympäristösuunnittelu- ja ympäristöyksikkö	4,5	4,0	4,6
	Vakituiset	3,3	2,3	2,3
	Muut	1,2	1,7	2,3
141459	Ympäristö- ja terveystoimintayksikkö	12,3	12,4	11,4
	Vakituiset	11,0	10,7	9,4
	Muut	1,2	1,7	2,0
141462	Rakennusvalvontayksikkö	8,9	9,0	9,3
	Vakituiset	8,1	8,8	9,3
	Muut	0,8	0,2	
<b>Kaikki yhteensä</b>		<b>47,2</b>	<b>50,9</b>	<b>51,4</b>



# Henkilöstöbudjetin seuranta

- Tasabudjetilla arvioituna toteutuneiden kustannusten määrä ei saisi huhtikuun jälkeen ylittää 33,3 %.
- Jos huomioidaan myös kesän palkkojen korotukset ja lomarahat, niin käytävissä tulisi olla maaliskuun jälkeen vähintään noin 67,7 %.
- Henkilöstökustannukset nousevat 1.6. jälkeen, koska palkkoihin tulee yleiskorotus ja järjestelyeräkorotukset. Lisäksi lomarahat maksetaan heinäkuussa.

Riviotsikot	2024						
	Toteuma_kum	Jäljellä MKS	MKS koko vuosi	Tot_kum_vs_MKS	MKS_koko vuosi (%)	Tot.-% MTA	Jäljellä MTA
14145 ELINVOIMA- JA YMPÄRISTÖTOIMIALA	-2 287 086	-5 277 379	-7 564 465		-69,77%	30,23%	-5 277 379
141450 Toimialajohto	-71 184	-170 173	-241 357		-70,51%	29,49%	-170 173
1414500001 Elinvoima- ja ympäristötoimialan johto	-71 184	-170 173	-241 357		-70,51%	29,49%	-170 173
141451 Kasvupalvelut -yksikkö	-412 583	-871 420	-1 284 003		-67,87%	32,13%	-871 420
1414520006 Opiskelijain ja koululaisten kesäaik. työllist.	-1 482	1 482					1 482
1414520005 TYP	-27 673	-27 727	-55 400		-50,05%	49,95%	-27 727
1414520002 Kuntakokeilu	-184 633	-343 009	-527 642		-65,01%	34,99%	-343 009
1414510001 Elinkeinopalvelut	-41 902	-93 098	-135 000		-68,96%	31,04%	-93 098
1414520003 Työpajat	-107 115	-246 346	-353 461		-69,70%	30,30%	-246 346
1414520001 Työllisyysyksikkö	-49 778	-162 722	-212 500		-76,57%	23,43%	-162 722
141452 Kaupunkikehitys- ja omistajaohjausyksikkö	-121 571	-201 229	-322 800		-62,34%	37,66%	-201 229
1414521001 Kaupunkikehitys	-78 062	-100 134	-178 196		-56,19%	43,81%	-100 134
1411500001 Omistajaohjaus	-43 509	-101 095	-144 604		-69,91%	30,09%	-101 095
141453 Kaavoitusyksikkö	-271 565	-621 790	-893 355		-69,60%	30,40%	-621 790
1414530001 Kaavoitus	-271 565	-621 790	-893 355		-69,60%	30,40%	-621 790
141454 Matkailu- ja markkinointiyksikkö	-144 912	-317 638	-462 550		-68,67%	31,33%	-317 638
1414540001 Visit Pori	-144 912	-299 238	-444 150		-67,37%	32,63%	-299 238
1414540002 SuomiAreena		-18 400	-18 400		-100,00%		-18 400
141457 Ympäristösuunnitteluyksikkö	-243 416	-533 504	-776 920		-68,67%	31,33%	-533 504
1414570004 Ympäristösuunnittelu	-80 442	-154 977	-235 419		-65,83%	44,59%	-99 977
1414570003 Reitistöt	-14 149	-29 651	-43 800		-67,70%	32,30%	-29 651
1414570001 Elinvoima- ja ympäristötoimialan projektit	-42 593	-91 307	-133 900		-68,19%	22,55%	-146 307
1414580001 Joukkoliikenne	-65 098	-150 002	-215 100		-69,74%	30,26%	-150 002
1414570006 Jätehuoltoviranomainen	-41 134	-107 567	-148 701		-72,34%	27,66%	-107 567
141459 Ympäristö- ja terveysvalvontayksikkö	-602 299	-1 348 558	-1 950 857		-69,13%	30,87%	-1 348 558
1414590001 Ilmatarkkailu	-21 679	-39 621	-61 300		-64,63%	35,37%	-39 621
1414590003 Terveysvalvonta	-278 620	-512 012	-790 632		-64,76%	35,24%	-512 012
1414600001 Maaseutupalvelut	-78 270	-179 800	-258 070		-69,67%	30,33%	-179 800
1414610001 Eläinlääkintä	-97 860	-256 115	-353 975		-72,35%	27,65%	-256 115
1414590002 Ympäristövalvonta	-125 870	-361 010	-486 880		-74,15%	25,85%	-361 010
141462 Rakennusvalvontayksikkö	-419 557	-1 213 066	-1 632 623		-74,30%	25,70%	-1 213 066
1414620001 Rakennusvalvonta	-283 319	-804 148	-1 087 467		-73,95%	26,05%	-804 148
1414630001 Kaupunkimittaus	-136 238	-408 918	-545 156		-75,01%	24,99%	-408 918

## Mukana olevat henkilöstökulujen tilit

400001 Vakinaisten kk-palkat

400003 Vakin. tunti- ja urakkapalkat

400016 Vuosiloma- ja muut sijaiset

400021 Tilapäisten kk-palkat

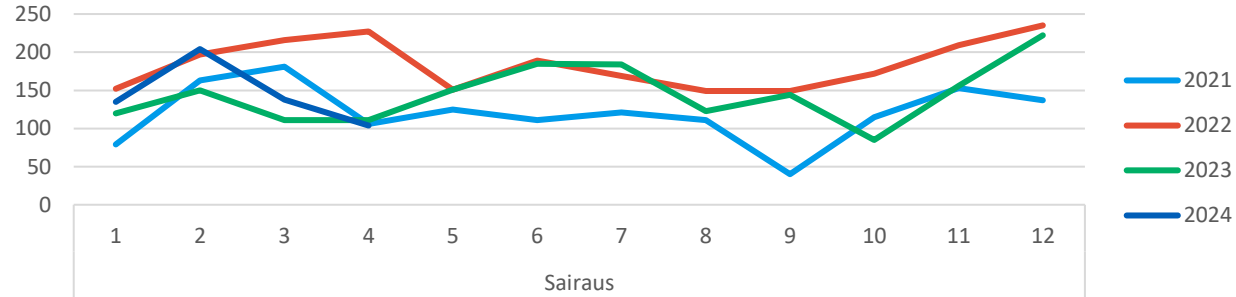


# Yhteismitallistetut terveysperusteiset poissaolot

- Elinvoima- ja ympäristötoimialalla on terveysperusteisia poissaoloja 27,2 % enemmän kuin vuosi sitten, mutta vähemmän kuin vuonna 2022.
- Kaupungin työllistetyillä poissaoloja on 6,0 % vähemmän kuin edeltäneenä vuonna.
  - Työllistettyjen poissaolot esitetään kaupunkitasolla järjestelmäteknisistä syistä.

*\*raportointikuukaudelle tulee takautuvia kirjauksia aina uuden kuukauden päivityksen yhteydessä, joka nostaa jo raportoitujen poissaolojen määrää*

Sairauspoissaolopäivät kuukausittain (ilman työllistettyjä)



ELYM ilman työllistettyjä	2024	2023	2022	ero vuoteen 2023	ero vuoteen 2022
<b>4. kuukausi</b>	<b>Kalenteripäivää / HTV2 kum.</b>	<b>Kalenteripäivää / HTV2 kum.</b>	<b>Kalenteripäivää / HTV2 kum.</b>	<b>Poissaolojen muutos-%</b>	<b>Poissaolojen muutos-%</b>
Sairaus	12,3	9,7	15,4	27,2%	-20,2%
Työtapaturma	0,0	0,2	1,0	-73,1%	-95,8%
<b>Kaikki yhteensä</b>	<b>12,3</b>	<b>9,8</b>	<b>16,4</b>	<b>25,6%</b>	<b>-24,9%</b>
<b>Työllistetyt kaupunkitaso</b>	<b>2024</b>	<b>2023</b>	<b>2022</b>	<b>ero vuoteen 2023</b>	<b>ero vuoteen 2022</b>
<b>4. kuukausi</b>	<b>Kalenteripäivää / HTV2 kum.</b>	<b>Kalenteripäivää / HTV2 kum.</b>	<b>Kalenteripäivää / HTV2 kum.</b>	<b>Poissaolojen muutos-%</b>	<b>Poissaolojen muutos-%</b>
Sairaus	18,4	19,6	19,3	-6,0%	-4,9%
Työtapaturma	0,1	1,0	3,1	-94,8%	-98,3%
<b>Kaikki yhteensä</b>	<b>18,4</b>	<b>20,6</b>	<b>22,4</b>	<b>-10,5%</b>	<b>-17,8%</b>



# Terveysperusteiset poissaolot koodeittain

Kalenteripv_kum/HTV2_kum	Sarakeotsikot				
ELYM ilman työllistettyjä		2024	2023	2022	2021
Sairaus		12,3	9,7	15,4	10,4
Pakottavat perhesyyt (palkaton)		0,0			0,1
Sairausloma		9,4	6,0	9,9	8,6
Sairausloma,esimiehen lupa		2,8	3,7	3,6	1,4
Yleisvaarallinen tartuntatauti				1,9	0,2
Työtapaturma		0,0	0,2	1,0	
Työmatkatapaturma		0,0	0,2	0,7	
Työtapaturma				0,3	
<b>Kaikki yhteensä</b>		<b>12,3</b>	<b>9,8</b>	<b>16,4</b>	<b>10,4</b>

- Esihenkilöiden myöntämien lyhyiden sairauspoissaolojen määrä näyttää vähentyneen vuoteen 2023 nähden.
- Pidempien sairauspoissaolojen määrä on sitä vastoin noussut viime vuoteen nähden.



# Sairauspoissaolot yksiköittäin (ilman työtaturmapoissaoloja ja työllistettyjä)

Riviotsikot	2024	2023	2022	2021
14145 ELINVOIMA- JA YMPÄRISTÖTOIMIALA	12,3	9,7	15,4	10,4
141450 Toimialajohto		1,3		4,5
141451 Kasvupalvelut -yksikkö	26,7	18,3	28,8	10,6
141452 Kaupunkikehitys- ja omistajaohjausyksikkö	1,3	1,0		2,1
141453 Kaavoitusyksikkö	1,7	3,5	6,0	4,1
141454 Matkailu- ja markkinointiyksikkö	28,5	7,4	2,9	3,1
141457 Ympäristösuunnittelu- ja ympäristöyksikkö	1,8	5,7	3,0	5,8
141459 Ympäristö- ja terveystieteiden yksikkö	13,3	8,6	9,3	14,6
141462 Rakennusvalvontayksikkö	2,5	7,9	19,6	14,3
<b>Kaikki yhteensä</b>	<b>12,3</b>	<b>9,7</b>	<b>15,4</b>	<b>10,4</b>

- Sairauspoissaoloissa on melko isoja yksikkö- ja/tai vuosikohtaisia eroja.
- Yksiköiden suhteellisen pienen henkilöstömäärän vuoksi jo yksittäinen pidempi sairauspoissaolo näkyy tilastoissa isona muutoksena tai määränä.





# HR-kolmannesvuosiraportti 1/2024

Elinvoima- ja ympäristötoimiala

**PORI**



# Maksetut palkat

- Henkilöstön määrä on laskenut 4,2 %, mutta maksetut palkat kuitenkin vain 1,9 %.
  - Kesällä 2023 toteutuneet yleiskorotus ja järjestelyeräkorotukset ovat vaikuttaneet maksettuihin palkkoihin ja pääosin selittää eron.

04/2024						
Riviotsikot	<input checked="" type="checkbox"/> Tot_kum	Ed_vuosi_kum	Toissa_vuosi_kum	Tot_kum_vs_ed_vuosi_kum (€)	Tot_kum_vs_ed_vuosi_kum (%)	
14145 ELINVOIMA- JA YMPÄRISTÖTOIMIALA						
Peruspalkka	2 012 968,4 €	2 067 597,8 €	1 983 121,3 €	-	54 629,4 €	-2,6 %
Lisät ja palkkiot	266 364,6 €	233 777,5 €	201 107,5 €		32 587,1 €	13,9 %
Työaikalisät	82 925,4 €	53 948,0 €	38 037,8 €		28 977,4 €	53,7 %
Lomarahat ja -korvaukset	21 588,7 €	76 869,3 €	27 064,5 €	-	55 280,5 €	-71,9 %
Yli- ja lisätyöt	3 570,9 €	2 177,4 €	3 006,3 €		1 393,6 €	64,0 %
<b>Kaikki yhteensä</b>	<b>2 387 418,0 €</b>	<b>2 434 370,0 €</b>	<b>2 252 337,4 €</b>	<b>-</b>	<b>46 952,0 €</b>	<b>-1,9 %</b>



# Maksetut peruspalkat yksiköittäin

- Peruspalkkoja (tehtäväkohtainen palkka) on maksettu edellisvuotta vähemmän.

04/2024					
Riviotosit	Tot_kum	Ed_vuosi_kum	Tot_kum_vs_ed_vuosi_kum (€)	Tot_kum_vs_ed_vuosi_kum (%)	
14145 ELINVOIMA- JA YMPÄRISTÖTOIMIALA					
141450 Toimialajohto	69 310 €	97 979 € -	28 669 €	-29,3 %	
141451 Kasvupalvelut -yksikkö	393 814 €	445 999 € -	52 185 €	-11,7 %	
141452 Kaupunkikehitys- ja omistajaohjausyksikkö	106 232 €	124 450 € -	18 219 €	-14,6 %	
141453 Kaavoitusyksikkö	229 161 €	212 547 €	16 613 €	7,8 %	
141454 Matkailu- ja markkinointiyksikkö	137 858 €	127 805 €	10 053 €	7,9 %	
141457 Ympäristösuunnitteluysikkö	206 922 €	189 180 €	17 742 €	9,4 %	
141459 Ympäristö- ja terveysvalvontayksikkö	522 445 €	504 129 €	18 317 €	3,6 %	
141462 Rakennusvalvontayksikkö	347 228 €	365 509 € -	18 281 €	-5,0 %	
<b>Kaikki yhteensä</b>	<b>2 012 968 €</b>	<b>2 067 598 € -</b>	<b>54 629 €</b>	<b>-2,6 %</b>	

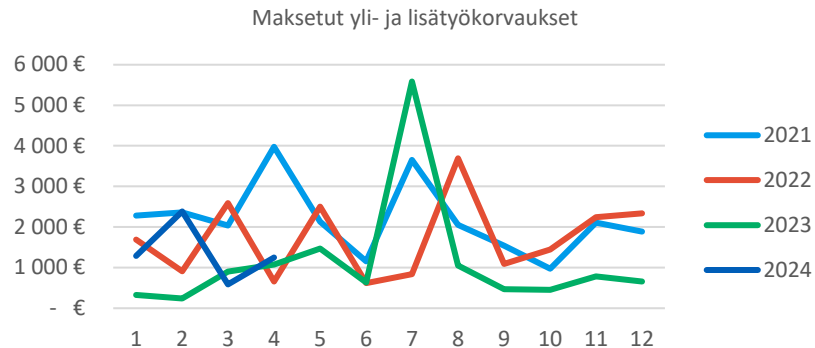


# Vakituisten päättyneet palvelussuhteet

04/2024				
Riviotsikot	<input checked="" type="checkbox"/> Päättyneet_tot_kum	Päättyneet_ed vuosi_kum	Päättyneet_toissa vuosi_kum	Päättyneet_tot_kum_vs_ed vuosi_kum (%)
14145 ELINVOIMA- JA YMPÄRISTÖTOIMIALA				
Irtisanoutuminen, oma pyyntö	2	1	2	100%
Siirtyminen toisen työnantajan palvelukseen		1		-100%
Siirtyminen vanhuuseläkkeelle	1	2	1	-50%
<b>Kaikki yhteensä</b>	<b>3</b>	<b>4</b>	<b>3</b>	<b>0</b>



# Maksetut yli- ja lisätyökorvaukset



- Ylityökorvaukset ovat kaksinkertaistuneet edeltävään vuoteen verrattuna.
- Ylitöitä tehdään kuitenkin hyvin vähän toimialalla.

2024			
4			
Riviotzikot	Ylityö_kum_arvo	Ylityö_ed vuosi kum_arvo	Ylityö_kum_vs_ed vuosi_kum_arvo (%)
14145 ELINVOIMA- JA YMPÄRISTÖTOIMIALA			
141451 Kasvupalvelut -yksikkö	3 047 €	1 202 €	153 %
141454 Matkailu- ja markkinointiyksikkö	223 €		
141457 Ympäristösuunnitteluyksikkö		87 €	-100 %
141459 Ympäristö- ja terveystalvontayksikkö	370 €	275 €	35 %
141462 Rakennusvalvontayksikkö	1 867 €	974 €	92 %
<b>Kaikki yhteensä</b>	<b>5 507 €</b>	<b>2 538 €</b>	<b>117 %</b>

